



Ipsos
Flair Italia 2023

CATENACCIO ALL'ITALIANA

**Un Paese in difesa, pronto al
contrattacco e alla ricerca di un futuro**

NANDO PAGNONCELLI - **ENZO RISSO**
Presidente Ipsos Direttore scientifico Ipsos PA

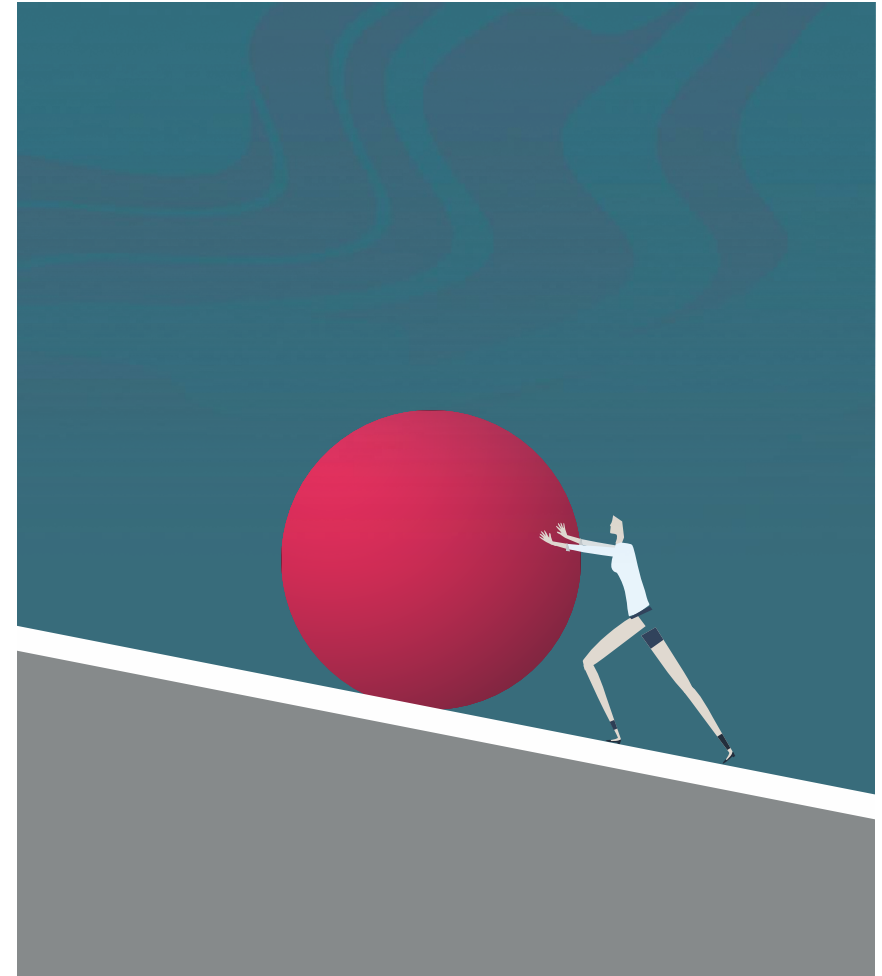
Ipsos

INTRODUZIONE

Ipsos
Flair Italia 2023

CATENACCIO ALL'ITALIANA

Un Paese in difesa, pronto al
contrattacco e alla ricerca di un futuro



FLAIR 2023

ITALIA 2023
CATENACCIO ALL'ITALIANA
UN PAESE IN DIFESA, PRONTO AL CONTRATTACCO
E ALLA RICERCA DI UN FUTURO

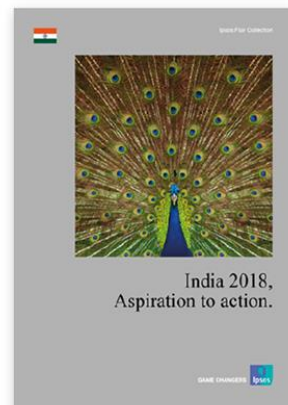
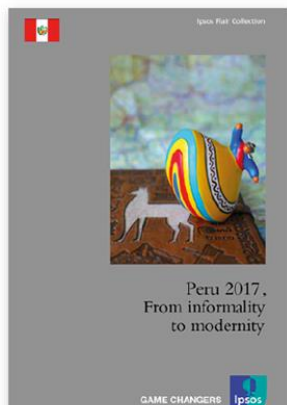
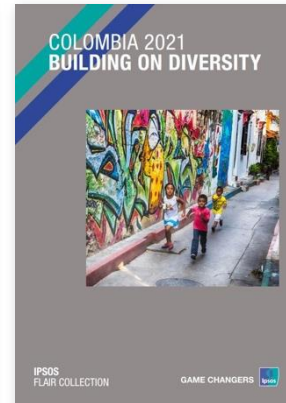
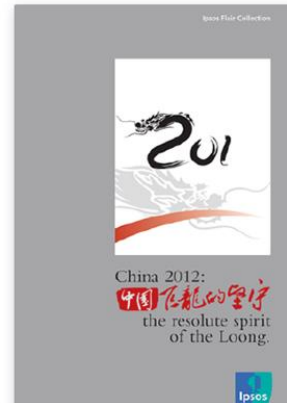
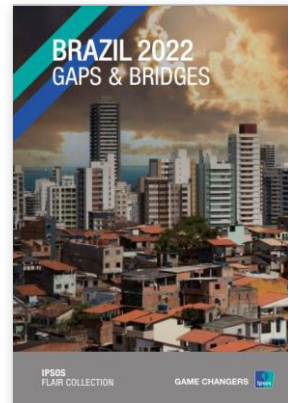


IPSOS
FLAIR COLLECTION

GAME CHANGERS 

<p>ITALIA 2022 NELLA SPIRALE DELL'INTERREGNO UN PAESE IN TRANSIZIONE, TRA NON PIÙ E NON ANCORA</p>  <p>IPSOS FLAIR COLLECTION</p> <p>GAME CHANGERS </p>	<p>Italia 2020: Stati emotivi</p>  <p></p>	<p>Italia 2014 Le gemme sociali di un Paese dai mille volti</p>  <p></p>	<p>Italia 2012: la difficile ricomposizione</p>  <p></p>	<p>Italia 2013: l'orrore della non identità</p>  <p></p>	<p>Italia 2011: un paese senza intermediari</p>  <p></p>
<p>ITALIA 2021 LA DANZA IMMOBILE DI UN PAESE AL BIVIO</p>  <p>IPSOS FLAIR COLLECTION</p> <p>GAME CHANGERS </p>	<p>Italia 2015: DALL'INFERNO ALLA SPERANZA</p>  <p></p>	<p>Italia 2016: aromatizzare il disordine</p>  <p></p>	<p>Italia 2017: la realtà si misura</p>  <p></p>	<p>Italia 2018: la ricerca dell'ideale</p>  <p></p>	<p>Italia 2019: conquistare e consegnare</p>  <p></p>

FLAIR 2023



Flair 2023 è un progetto articolato e complesso

Cerca di scandagliare e di trovare senso

- nella molteplicità delle crisi che si intersecano e interagiscono, tra coda della pandemia, conflitto russo-ucraino, inflazione, tensione finanziaria, sollecitazioni geopolitiche, incertezza sul futuro

Cerca di offrire, attraverso molteplici e sintetici flashback

- con uno sguardo olistico sulla società italiana e sugli intrecci che alimentano la ragnatela delle complessità del vivere e agire contemporaneo.

Cerca di proporre una diagnosi dell'Italia individuando

- Patologie e sindromi sociali emergenti.
- Dinamiche tendenziali dei fenomeni in atto.
- Effetti dei fenomeni sui comportamenti e sulle scelte delle persone.

UNA REGIA UNICA, MOLTEPLICI CONTRIBUTI

Questa edizione, in forma rinnovata, è stata impostata nei contenuti e nella linea editoriale da **Enzo Riso**, Direttore Scientifico PA, e coordinata da **Chiara Ferrari**, Lead di Public Affairs

I contributori:

Alberta Della Bella
Andrea Alemanno
Andrea Bettelli
Andrea Fagnoni
Andrea Maria Colabraro
Andrea Scavo
Anna Panarello
Barbara Toci
Carlo Oldrini
Carolina Quagliarella

Claudia Ballerini
Claudia D'Ippolito
Damiana Gregorio
David Parma
Diego Persali
Elena Capelli
Enrica Tiozzo
Eva Sacchi
Federica Secchi
Francesca Montanari

Francesca Petrella
Francesco Togni
Giovanna Bassetti
Ilaria Ugenti
Katia Cazzaniga
Livia Ridolfi
Lorena Cocozza
Luca Raiser
Lucio Formigoni
Luigi Ponti

Michela Zarino
Monica Mantovani
Nicoletta Vaira
Nora Schmitz
Roberta Sala
Roberto Sinigaglia
Silvia Andreani
Stefania Fregosi
Valentina Signorini
Zaira Licciardello

UN SAGGIO INTRODUTTIVO, UNDICI CAPITOLI E UNO SGUARDO CONCLUSIVO

Un volume in quattordici capitoli

Un saggio introduttivo

- Catenaccio all'Italiana

Due capitoli scenariali

- L'Italia nello scenario globale
- Lo scenario italiano, con 10 parole chiave per definire il futuro

Undici capitoli tematici

- Economia, Finanza, Assicurazioni
- Imprese, prosumer, marketing
- Le sfide green
- Società e mutamenti
- Generazioni
- Moda, corpo e bellezza
- Food e dintorni
- Covid e salute
- Digital Transformation
- Media e Innovazione
- Turismo e Cultura

Conclusioni

- La contestualità delle crisi, le transizioni permanenti, la revisione dei processi, le sfide del futuro



Ipsos
Flair Italia 2023

CATENACCIO ALL'ITALIANA

**Un Paese in difesa, pronto al
contrattacco e alla ricerca di un futuro**

ENZO RISSO

Direttore scientifico di Ipsos
Docente di audience studies, Università La Sapienza, Roma

Ipsos

LA POLIFONIA DELLE CRISI E LA SINDROME DI SISIFO

La crisi delle identità contemporanee e il suo portato di ripiegamento nostalgico

L'incedere della crisi climatica

Il rombo dei cannoni

L'evoluzione tecnologica, con l'affermarsi della robotica e dell'intelligenza artificiale

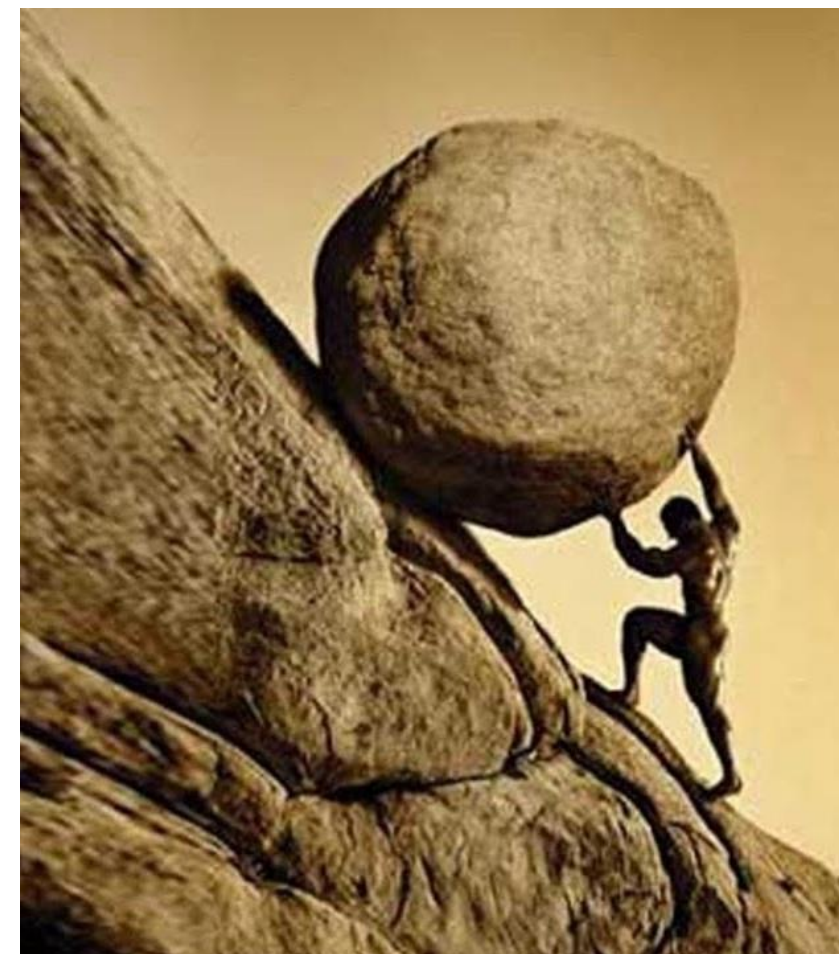
LA POLIFONIA DELLE CRISI

Lo scatto inflattivo e l'aumento dei costi dell'energia

L'accentuarsi delle tensioni tra globale e locale

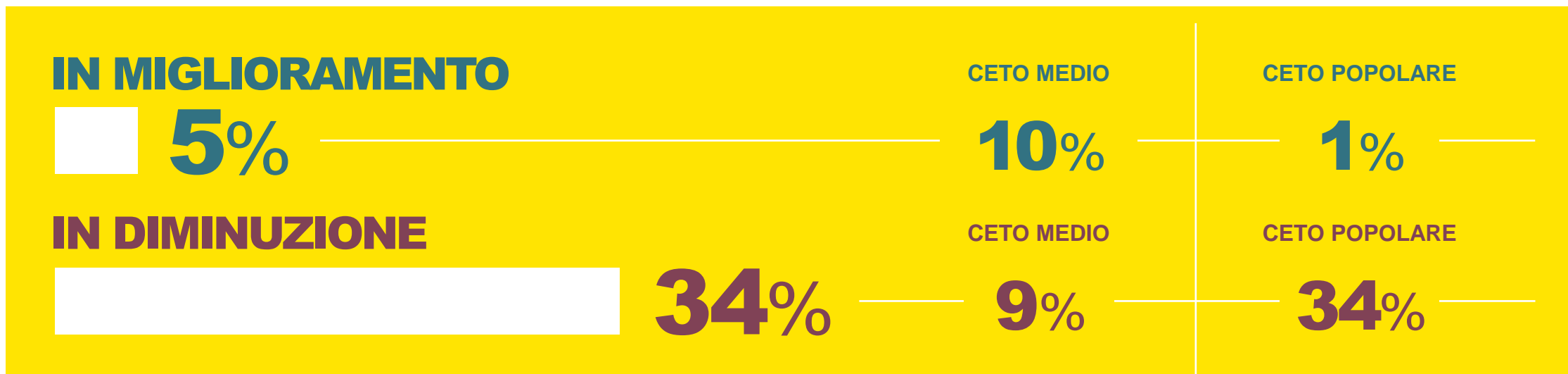
La crisi delle banche

Il permanere del covid e le ipotesi di nuove pandemie



FRATTURE: L'ASCENSORE SOCIALE BLOCCATO E L'ATTIVISMO DELLO SCIVOLO

L'ascensore sociale funziona solo per chi è già in alto



FUTURO FIGLI – CETO MEDIO



FUTURO FIGLI – CETO POPOLARE



FRATTURE. LA PIRAMIDE SOCIALE IN MOVIMENTO

La forbice sociale che si allarga, riparte il ceto medio ma crescono i ceti fragili e la lower class



	FINE 2022*	FINE 2020	
UPPER CLASS	6%	4%	+
CETO MEDIO	33%	27%	+
CETO MIDDLE IN FALL	38%	52%	-
CETO FRAGILE	17%	14%	+
LOWER CLASS	6%	3%	+

*Media annuale

LE DINAMICHE IN CORSO

43%

Oculatezza. Attenti a ciò che si spende

88%

Realizzazioni. Il lavoro che ti piace

72%

Alienazioni. Il tempo è il vero lusso

62%

Nostalgia. Il mondo di ieri era migliore

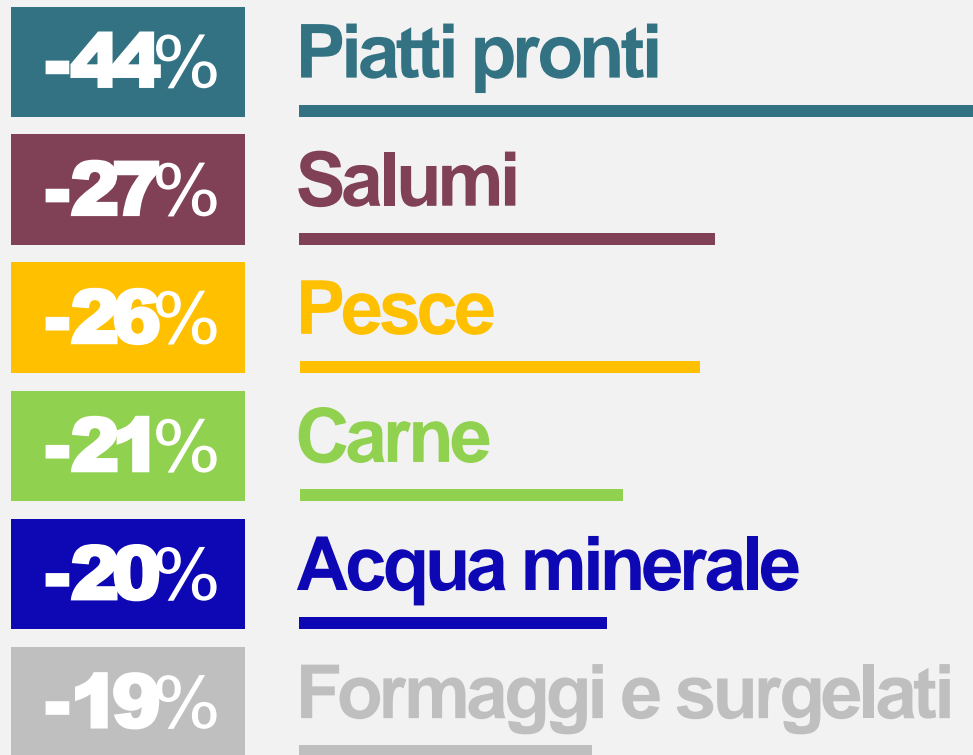
25%

Intensità. Bisogno di leggerezza

GLI ELEMENTI DI RESISTENZA E LE TENSIONI

I mutamenti nelle scelte di spesa e i fattori di tensione

LA SCORE DELL'AUSTERITY



INGIUSTIZIE E SFRUTTAMENTO

78%

BASSI STIPENDI

68%

CONTRATTI PRECARI

49%

DERIVE. LE DINAMICHE PERNICOSE PER IL FUTURO

La democrazia ferita e mixofobia

73%

Gli eletti non sanno cosa è giusto per il Paese

70%

Insoddisfatti democrazia in Italia

52%

Sfiducia nel valore del voto

44%

Spinta autoritaria

SOLIDITÀ. LE ATTESE E I FATTORI STABILI DEL PAESE

I tratti che marcano il senso di solidità

71%

La famiglia

64%

Si sente in grado di affrontare qualsiasi cosa

63%

È molto positivo con se stesso

58%

È ottimista sul suo futuro

52%

La salute

COMUNANZA. OLTRE L'INDIVIDUALISMO, LE SPINTE A CONDIVISIONE E COOPERAZIONE

Il bisogno di cooperazione, condivisione e mutualismo

80%

Più cooperazione tra le persone

79%

Sviluppare nuove forme di condivisione

72%

Intensificare le forme di mutualismo

ECO ROMANTICISMO DELLA TERRA. SOSTENIBILITÀ AMBIENTALISMO E GREEN

Il legame ambiente e locale

81%

Ecologismo localista

72%

Collegare lotta sul clima e difesa della comunità

64%

Ambientalismo per pensare alle generazioni future

LA SPINTA DIONISIACA

ADORA MOSTRARE I PROPRI ACQUISTI



SHOPPING PER AVERE LA STIMA DEGLI ALTRI



LA RICERCA DI SENTIRSI



NUOVI PARADIGMI

PAROLE CHIAVE: COPPIE OSSIMORICHE O FATTORI COMPLEMENTARI

Oltre il grigiore ←-----→ Parsimonia

Nostalgia

Eco-romanticismo della terra

Nidificazione

Green salutismo

Investire nelle passioni

Experience

Ricerca di applausi ←-----→ Comunanza umanistica

LA TRANSIZIONE PERMANENTE DI UNA SOCIETÀ CHE VUOLE RESPIRARE



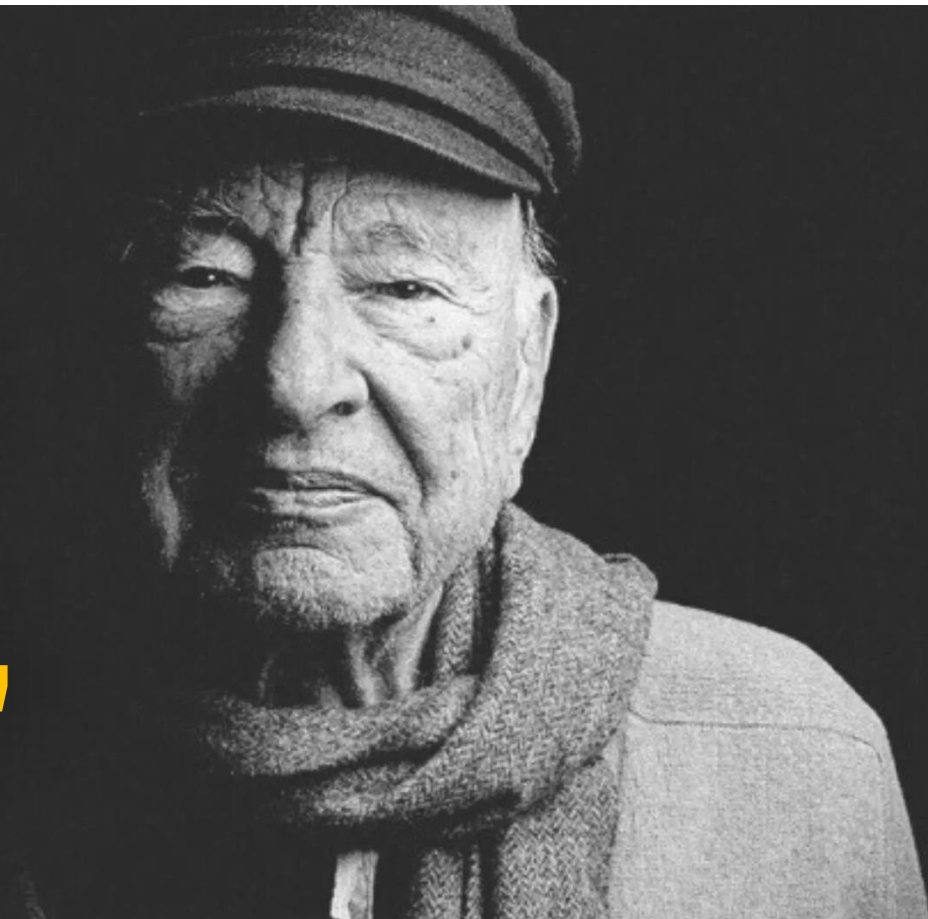
**Il bicchiere
mezzo vuoto
è una
opportunità
per costruire
il futuro**



Non si può
comprendere la
specificità senza
analizzare e
comprendere la
complessità.



Edgar Morin





Ipsos
Flair Italia 2023

LE DINAMICHE DEL PAESE IN CONTESTO DI POLICRISI

Ipsos



Una policrisi non è semplicemente una situazione in cui si affrontano molteplici crisi. È una situazione in cui il risultato complessivo è persino più complesso e pericoloso della somma delle parti.



Adam Tooze, autore e professore alla Columbia University in New York City, New York





Ipsos
Flair Italia 2023

CONCLUSIONI RIFLESSIVE

Ipsos

LE POLI-CRISI SFOCIANO IN UNA CONDIZIONE DI SFINIMENTO EMOTIVO CHE GENERA...

Affaticamento
più che **Rabbia o tensione sociale**

Riallocazione delle priorità nei consumi
più che **Austerità**

Ribilanciamento tra quantità e qualità
più che **Rinuncia tout court**

Socialità ristretta e selettiva
più che **Socializzazione a tutti i costi**



CONCLUSIONI

Le sfide attuali per riflettere sul futuro

Impatto delle soluzioni di **INTELLIGENZA ARTIFICIALE** su: comunicazione, lavoro, democrazia

Impatto della **DEMOGRAFIA** sul futuro del Paese: sostenibilità dei conti pubblici – welfare, sistema pensionistico, ... - occupazione, consumi, istruzione

Struttura dell'offerta **SANITARIA**: il ruolo del privato, l'equilibrio tra pubblico e privato, futuro professionale degli addetti

Impatto a lungo termine **DEGLI EFFETTI SOCIALI DELLA PANDEMIA**: il valore del tempo, la flessibilità sul lavoro, gli spazi pubblici – ripensare le città, la mobilità pubblica, le destinazioni del tempo libero - e gli spazi privati – ripensare il mercato immobiliare e le politiche abitative, l'uso della casa, ...

QUALE FUTURO CI ATTENDE?

**FINITA L'ERA
DELLE
PREVISIONI
FONDATE SU
EVOLUZIONI
LINEARI**

**TENERSI
PRONTI PER
GOVERNARE
L'INCERTEZZA,
A CAMBIARE
ROTTA**

**FINITA L'ERA
DELLA
RESILIENZA,
ENTRIAMO
NELL'ERA
DELL'AGILITÀ**



Ipsos
Flair Italia 2023

GRAZIE!

NANDO PAGNONCELLI - ENZO RISSO

Presidente Ipsos

Direttore scientifico Ipsos PA

Ipsos